



Corporació
Parc Taulí



Informe anual 2009

Síntesi



**Hospital
de Sabadell**



UDIAT
Centre Diagnòstic



Albada
Centre Sociosanitari



**Sabadell
Gent Gran**
Centre de Serveis



**Atenció Primària
Parc Taulí**



**Salut Mental
Parc Taulí**



**Atenció a la
Dependència**
Parc Taulí



**Fundació
Parc Taulí**
Institut Universitari UAB

Missió, visió i valors

La missió

La Corporació Sanitària i Universitària Parc Taulí (CSUPT), com a entitat pública, té la missió de donar resposta a la població de referència amb una atenció sanitària i social de qualitat, resolutiva, integral i que fomenti l'equitat i la satisfacció en un marc de sostenibilitat

La visió

Ser una entitat reconeguda per l'entorn i pels seus professionals pel seu model assistencial i organitzatiu i que doni resposta als seus compromisos socials

Els valors

- L'orientació als ciutadans en la seva diversitat
- L'excel·lència
- La cooperació
- El compromís amb l'entorn, tant amb les persones com amb el medi ambient

Composició del Consell de Govern

Generalitat de Catalunya	Sr. Pere Fonolleda i Prats	President
Ajuntament de Sabadell	Il·lm. Sr. Manuel Bustos i Garrido	Vicepresident
Generalitat de Catalunya	Dr. Juli de Nadal i Caparà	Conseller delegat
Generalitat de Catalunya	Hble. Sr. Xavier Bigatà i Ribé	Conseller
Generalitat de Catalunya	Dr. Ricard Gutiérrez i Martí	Conseller
Generalitat de Catalunya	Sr. Enric Mangas i Monge	Conseller
Generalitat de Catalunya	Prof. Ramon Pascual i de Sans	Conseller
Ajuntament de Sabadell	Sr. Ramon Burgués Salse	Conseller
Universitat Autònoma de Barcelona	Il·lm. Sr. Miquel Vilardell i Tarrés	Conseller
Caixa de Sabadell	Sr. Dionís Villalba Vila	Conseller
	Dra. Helena Ris Romeu	Directora general CSUPT
	Sr. Rafael Gomáriz Parra	Secretari
	Sr. Antonio Llamas Losilla	Secretari adjunt

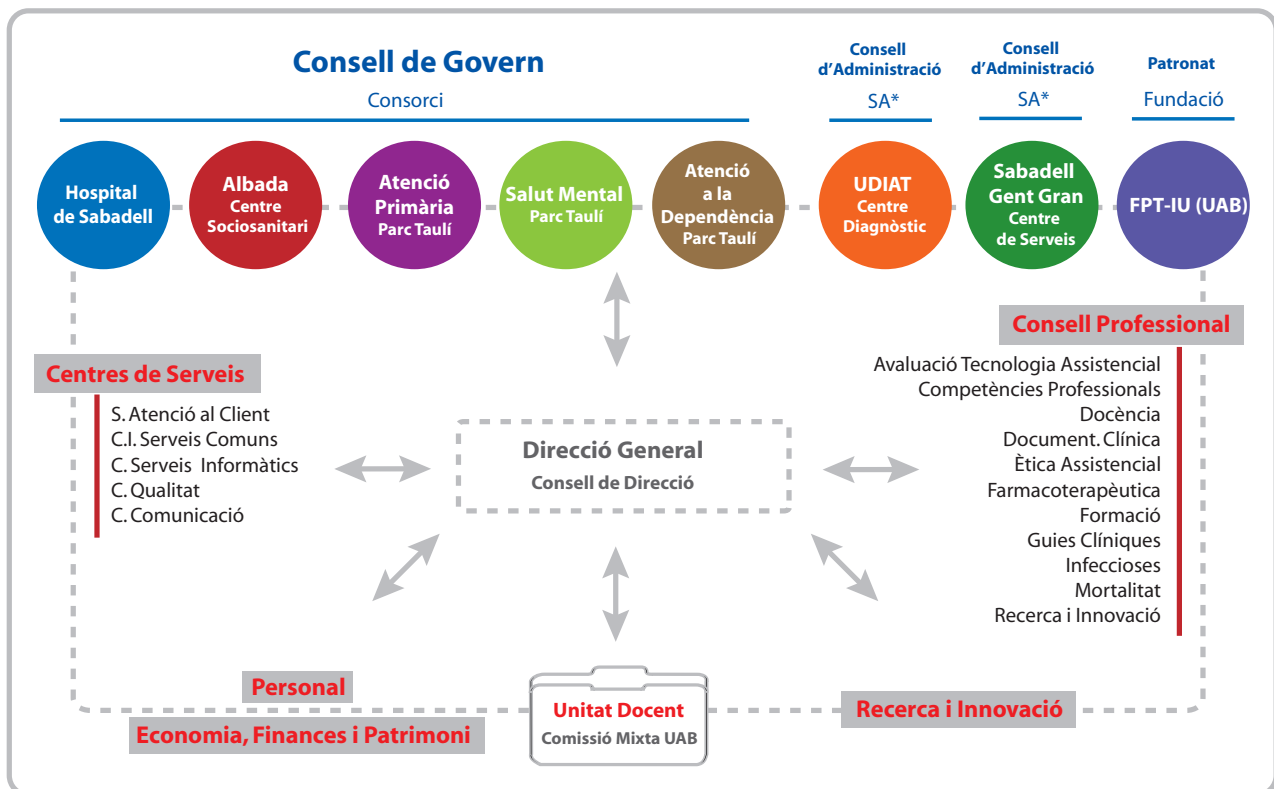
La Corporació

La Corporació Sanitària i Universitària Parc Taulí (CSUPT) és un consorci de naturalesa jurídica pública i caràcter institucional. La CSUPT gestiona, de manera directa, l'Hospital de Sabadell, l'Albada Centre Sociosanitari, Salut Mental Parc Taulí, Atenció Primària Parc Taulí i Atenció a la Dependència Parc Taulí i, a través de societats anònimes instrumentals, els serveis d'UDIAT Centre Diagnòstic i Sabadell Gent Gran Centre de Serveis.

El Consell de Govern de la CSUPT està integrat per sis representants nomenats per la Generalitat de Catalunya, dos per l'Ajuntament de Sabadell, un per la Universitat Autònoma de Barcelona (UAB) i un per Caixa Sabadell.

Les institucions del Parc Taulí reben el suport de la Fundació Parc Taulí-Institut Universitari (UAB) en aspectes de docència i de recerca, en la formació científica i mèdica dels professionals i, en general, en el desenvolupament dels coneixements que sustenten el model assistencial. Des de 2008, la Corporació exerceix com a Unitat docent de la UAB.

Estructura organitzativa Corporació Sanitària i Universitària Parc Taulí



*Soci únic: Consorci Corporació Sanitària Parc Taulí

Recursos estructurals

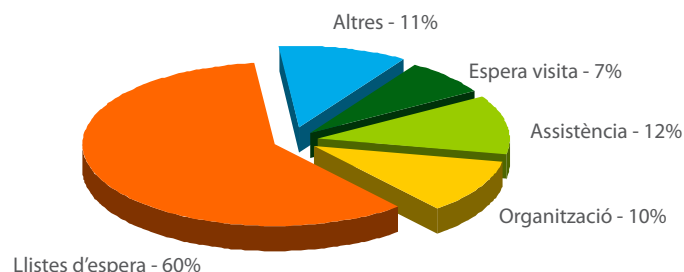
Metres quadrats edificats (11 edificis)		92.574
Total llits CSPT (promig anual)		808
Llits aguts	515	Llits socio-sanitaris
Hospital de Sabadell	469	Mitja estada
Salut Mental	46	Llarga estada
Consultes externes		115
Quiròfans		14
Sales de parts i quiròfans GiO		8
Gabinets Diagnòstics i Terapèutics		30
Places Hospitals de Dia		129
Places Centres de Dia		79
Places Apartaments autònoms		52
Places Residència		130

Atenció al client

L'atenció de les reclamacions

	2009
Reclamacions hospitalització per cada 1.000 altes	4,38
Reclamacions urgències per cada 1.000 urgències	2,90
Reclamacions llista d'espera quirúrgica per cada 1.000 pacients en espera	113

Els motius de les reclamacions



L'equipament tecnològic

UDIAT	Arcs quirúrgics	5
	Esterotàxia Digital Prono	1
	Gamma Càmera 1 capçal	1
	Gamma Càmera 2 capçals	1
	Mamògrafs digitals	2
	Sistema de Biòpsia de mama per RM	1
	Sistema de biòpsia assistida per buit	3
	Ressonància Magnètica (RM)	2+1 ¹
	PACS RAIM Server	1
	Sales RX convencional	6
	RX portàtils	5
	Sala Radiologia Vascular Intervencionista amb mòdul d'electrofisiologia	1
	Sala Radiologia Vascular Intervencionista Dyna-CT amb ecografia incorporada	1
	Sistema Diagnòstic assistit per ordinador (CAD) per mamografies	2
TAC amb escòpia	2	
Telemando Digital	2	
Telemando Convencional	1	
CSUPT	Ecògrafs ²	31
	Ecocardiògraf	3
	Ecoendoscòpia	1
	Videoenteroscòpia	1

¹ Ubicada al Consorci Sanitari del Garraf de Sant Pere de Ribes

² UDIAT disposa de 12 d'aquests ecògrafs

Pla Institucional de Formació

	2009
Total accions	60
Núm. activitats (grups)	101
Núm. persones físiques formades en el Pla	1.292
Total hores de formació en aula	28.905

La població que atenem

La CSUPT és el centre de referència dels **427.219** ciutadans dels 11 municipis de la seva àrea del Vallès Occidental Est:

Municipi	Població	Municipi	Població
Badia del Vallès	13.679	Ripollet	37.088
Barberà del Vallès	31.144	Sabadell	206.493
Castellar del Vallès	23.002	Sant Llorenç Savall	2.402
Cerdanyola del Vallès	58.747	Santa Perpètua de Mogoda	25.048
Palau-solità i Plegamans	14.070	Sentmenat	7.870
Polinyà	7.676		

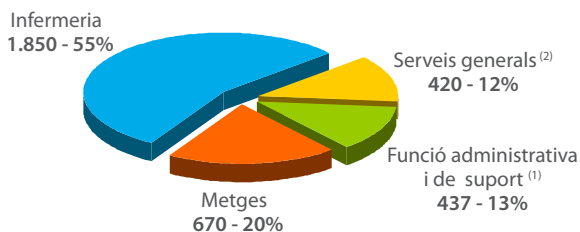


(Total Vallès Occidental: 878.893)

L'equip humà

Total professionals **3.377**

Persones amb contracte fix **2.553**



(¹) Administratiu, informàtic, ordenança, telefonista...

(²) Cuiner, oficial manteniment...

Activitat científica rellevant

	2009
Projectes de recerca nous	106
Assaigs clínics	90
Import dels projectes aprovats (en milers d'euros) ¹	2.108
Articles publicats	183
Factor d'impacte	493

¹ Ingressos corresponents a projectes avaluats i iniciats en anys anteriors.

El centre **Atenció a la Dependència Parc Taulí** té, també, el municipi de Sant Quirze del Vallès (18.462 hab.) en la seva àrea de referència. (Total àrea: **445.681 ciutadans**)

El **centre sociosanitari Albada** té, també, els municipis de Sant Quirze del Vallès (18.462 hab.) i Montcada i Reixach (33.453 hab.) en la seva àrea de referència. (Total àrea: **479.134 ciutadans**)

Residents en formació

	2009
MEF (Metge Especialista en Formació)	136
MEF en Med. Familiar i Comunitària	26
FEF (Farmacèutic Especialista en Formació)	4
LLIR (Llevadora Interna Resident)	8
PIR (Psicòleg Intern Resident)	1
Total residents en formació	174

Estudiants de Medicina

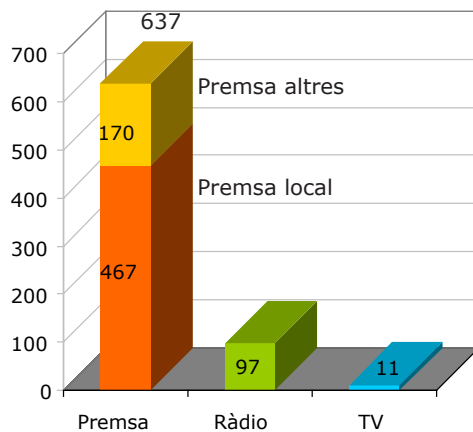
	2009
3r curs	38
4t curs	20
Total estudiants Medicina	58

Els 10 fets més rellevants del 2009

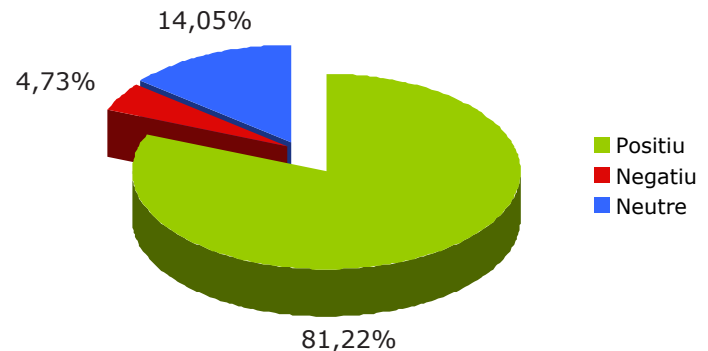
- > El president de la Generalitat, José Montilla, presideix la inauguració de l'edifici Taulí nou, el projecte d'ampliació i millora més important de la història del Parc Taulí.
- > Es traslladen les Urgències de Ginecologia i Obstetrícia i les sales de parts a l'edifici Taulí nou, després de més de 40 anys a l'edifici Santa Fe.
- > La Corporació i el Departament de Salut signen un acord que posa el RAIM de la UDIAT a disposició de tots els centres del Sistema sanitari integral d'utilització pública de Catalunya (SISCAT)
- > Èxit de participació en el XVI Congrés Nacional Català d'Urgències i Emergències organitzat per l'Hospital de Sabadell.
- > El Servei Rehabilitador Comunitari Antaviana, avaluat com un dels millors centres per la Fundació Avedis Donavedian.
- > Experts internacionals de l'Organització per a la Cooperació i el Desenvolupament Econòmic (OCDE) avaluen el Parc Taulí com a centre referent per impulsar el sistema català d'Innovació.
- > L'Hospital de Sabadell aconsegueix una puntuació de 90,91 en l'Accreditació de centres d'atenció hospitalària aguda a Catalunya del Departament de Salut.
- > Professionals del Parc Taulí i d'atenció primària de l'Institut Català de la Salut (ICS) realitzen sessions clíniques conjuntes per videoconferència.
- > El doctor Ricard Ferrer guanya el 'III Premi Dr. Josep Font' per l'estudi *Edusepsis* que ha permès reduir en un 10% la mortalitat hospitalària de pacients afectats per sepsis greu.
- > L'Hospital de Sabadell rep el 8è guardó 'TOP 20' com un dels millors hospitals amb especialitats de referència.

El Parc Taulí als mitjans de comunicació

Notícies publicades



Impacte de les notícies publicades



Organització dels Centres i cartera de serveis

Hospital de Sabadell

- Centre d'Atenció a la Dona i a l'Infant

Ginecologia i Obstetrícia Medicina Pediàtrica Cirurgia Pediàtrica Neonatologia

- Centre d'Espesialitats Mèdiques

Aparell digestiu
Cardiologia
Dermatologia mèdico-quirúrgica

Endocrinologia i Nutrició
Hematologia i hemoteràpia
Malalties infeccioses

Medicina Interna (Hosp. domiciliària)
Nefrologia

Neurologia
Oncologia

Pneumologia
Reumatologia

- Centre Quirúrgic

Anestesiologia
Cirurgia General i Digestiva

Cirurgia Ortopèdica i Traumatologia
Cirurgia Plàstica

Cirurgia Toràcica
Cirurgia Vasculària i Angiologia

Cirurgia Maxil·lofacial
Neurocirurgia

Oftalmologia
Otorrinolaringologia

Urologia

- Àrees clíniques i assistencials de suport

Urgències Àrea de Crítics (Medicina Intensiva)

- Serveis clínics i assistencials de suport

Farmàcia Medicina Física i Rehabilitació

UDIAT Centre Diagnòstic

- Diagnòstic per la Imatge
- Laboratori
- Patologia
- Oficina Tècnica de Cribratge
- Centre d'Imatge Mèdica Digital (CIMD)
- Medicina Nuclear

Albada Centre Sociosanitari

- Mitjana estada: convalsència i cures pal·liatives
- Llarga estada, psicogeriatria, Unitat de crònics d'alta dependència i Unitat de joves amb grans discapacitats
- Hospitals de dia: sociosanitari i demències

Sabadell Gent Gran Centre de Serveis

- Allotjaments residencials
- Apartaments
- Centre d'activitats diürnes
- Club
- Taulí *Aprop*
- Serveis complementaris

Atenció Primària Parc Taulí

- Centre de Salut Can Rull

- Medicina Familiar i Comunitària - Pediatria - Atenció a la dona - Infermeria - Odontologia

Salut Mental Parc Taulí

- Atenció ambulatoria: adults i infantil i juvenil
- Hospitalització: aguts, subaguts, desintoxicació i Unitat de Crisi d'Adolescents (UCA).
- Hospital de dia d'adults, Hospital de dia d'adolescents i Servei de rehabilitació comunitària Antaviana

Atenció a la Dependència Parc Taulí

- Serveis de Valoració de la Dependència (SEVAD)
- Centre d'Atenció al Discapacitat (CAD)

El Parc Taulí en xifres

Hospital de Sabadell	2008	2009	% var.
Altes			
Altes hospitalització aguts + cma	28.808	28.821	+0,05
Estada mitjana hospitalització	7,41	7,33	-0,08
Altes Urgències	7.139	7.625	+6,81
Altes hospitalització domiciliària	841	733	-12,84
Total altes aguts	36.788	37.179	+1,06
Urgències (incloses les de Salut Mental)			
Malalts atesos a Urgències	155.115	156.385	+0,82
Traslats per manca de llit	1.843	2.043	+10,85
Consultes externes			
Total visites	464.514	450.231	-3,07
Successives/primeres	1,89	1,82	-0,07
Exploracions gabinets atenció especialitzada	80.481	78.266	-2,75
Sessions hospitals de dia	31.095	33.535	+7,85
Intervencions quirúrgiques			
Intervencions de cirurgia major	18.749	19.073	+1,73
Cirurgia convencional	8.879	8.996	+1,32
Cirurgia major ambulatoria	9.870	10.077	+2,10
Intervencions de cirurgia menor	13.992	13.581	-2,94
Total intervencions quirúrgiques	32.741	32.654	-0,27
Parts			
Parts	3.363	3.111	-7,49
Farmàcia			
Nombre de línies prescripció validades totals	1.794.679	2.017.974	+12,44
Dosis dispensades	6.177.878	5.774.166	-6,53
Total medicaments elaboració pròpia	47.068	61.556	+30,78
Consulta externa d'accidents de trànsit			
Total visites accidents trànsit	21.620	25.641	+18,60

UDIAT Centre Diagnòstic	2008	2009	% var.
Laboratori			
Determinacions analítiques	2.470.785	2.505.365	+1,40
Sol·licituds analítiques	312.456	316.731	+1,37
Hemoderivats transfosos	8.524	8.204	-3,75
Pacients tract. anticoagulant oral (SINTROM)	2.120	1.400	-66,04
Diagnòstic per la Imatge			
Radiologia i altres	173.734	172.950	+1,40
Ecografies	31.771	34.489	+8,55
Mamografies	27.830	30.169	+8,40
Radiologia vascular intervencionista	5.678	5.744	+1,16
Ressonància Magnètica	23.365	24.497	+4,84
TAC	24.649	26.759	+8,56
Informes de teleradiologia	4.247	6.788	+59,83
Proves de Medicina Nuclear	7.705	7.816	+1,44
Patologia			
Biòpsies	17.681	18.345	+3,76
Citologies	34.518	30.738	-10,95
Autòpsies	158	136	-13,92
Albada C. Sociosanitari			
Llarga estada			
Estades totals	69.038	66.824	-3,21
Ocupació %	96,06	95,70	-0,36
Sessions atenció diürna	9.637	9.892	+2,65
Mitjana estada			
Altes	1.700	1.852	+8,92
Estada mitjana	21,72	21,57	-0,15
Sabadell Gent Gran CS			
Ocupació residència (130 places)	100%	100%	0
Ocupació apartaments (52 places)	100%	100%	0
Ocupació centre de dia (40 places)	100%	100%	0

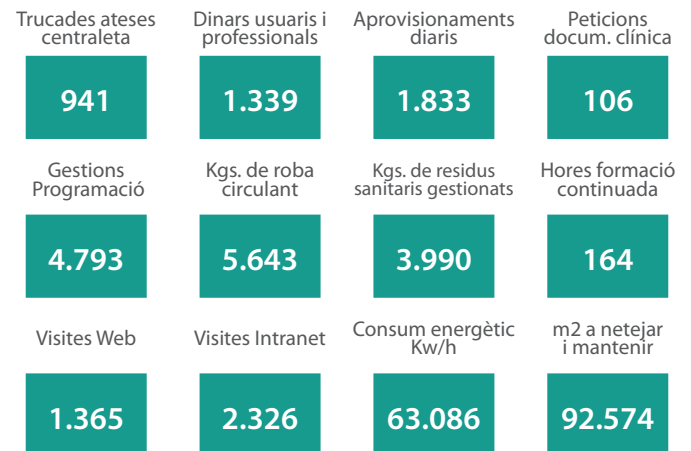
El Parc Taulí en 1 dia

Mitjana diària d'algunes dades d'activitat

Activitat assistencial



Activitat no assistencial



Atenció Primària Parc Taulí	2008	2009	% var.
Visites adults	104.009	109.882	+5,65
Mèdiques	69.280	71.744	+3,56
Infermeria i altres	31.480	34.137	+8,44
Odontologia	3.249	4.001	+23,15
Visites infants i adolescents	24.042	26.849	+11,68
Pediatría	17.860	19.860	+11,20
Infermeria	5.617	5.895	+4,95
Odontologia	565	1.094	+93,63
Total visites	128.051	136.731	+6,78
Tècniques d'Infermeria	18.952	18.657	-1,56
Vacunes	8.842	9.835	+11,23

Atenció a la Dependència	2008	2009	% var.
Serveis de Valoració de la Dependència (SEVAD)			
Corresponents a Grau III	3.107	2.035	-34,50
Corresponents a Grau II	1.319	2.689	+103,87
Corresponents a Grau I	284	1.241	+336,97
No dependents	143	391	+173,43
Total valoracions realitzades	4.853	6.356	+30,97
Centre d'Atenció al Discapacitat (CAD) - EVO1 + EVO2			
Total valoracions realitzades	2.175	3.026	+39,13

Salut Mental Parc Taulí	2008	2009	% var.
Altes			
Altes totals ¹	852	1.040	+22,07
Estada mitjana hospít. aguts	15,82	16,73	+0,91
Consultes externes			
Visites adults	33.496	38.174	+13,97
Visites infants	16.764	19.916	+18,80
Total visites	50.260	58.090	+15,58
Centres de dia i hospitals de dia			
Sessions programa metadona	10.590	9.720	-8,22
Sessions Centre de Dia Antaviana	14.101	12.970	-8,02
Total sessions a hospitals de dia	7.135	6.280	-11,98

Activitat per especialitats

Especialitat	Altes	Cirurgia Convencional	Cirurgia Major Ambulatoria	Cirurgia Menor	Total interv. quirúrgiques	Visites	Sessions hosp. dia
Cirurgia Pediàtrica	886	388	469	212	1.069	5.099	-
Ginecologia i Obstetrícia	5.506	1.473	1.214	312	2.999	17.726	-
Medicina Pediàtrica	2.026	16	-	47	63	36.413	2.388
Aparell digestiu	1.107	1	149	7	157	19.543	1.775
Cardiologia	945	98	3	-	101	15.355	-
Dermatologia mèdico-quirúrgica	-	-	149	5.375	5.524	28.601	453
Endocrinologia i nutrició	8	-	-	573	573	17.284	2.313
Hematologia i hemoteràpia	1	-	-	-	-	25.864	3.012
Malalties infeccioses	289	-	-	-	-	11.337	762
Medicina interna	1.119	3	1	14	18	4.929	308
Hospitalització domiciliària	733	-	-	-	-	-	-
Nefrologia	210	-	-	-	-	7.544	28.267 ¹
Neurologia	466	-	-	-	-	18.743	1.639
Oncologia	349	-	-	-	-	16.268	12.008
Pneumologia	586	-	-	-	-	13.232	2.701
Reumatologia	118	1	4	2.477	2.482	18.346	599
Anestesiologia i clínica del dolor	169	28	138	1	167	12.816	-
Cirurgia general i digestiva	3.232	2.159	799	2.356	5.314	12.629	-
Cir. ortopèdica i traumatologia	4.244	2.430	1.606	320	4.356	95.864	-
Cirurgia plàstica	47	28	21	11	60	586	-
Cirurgia toràcica	121	72	1	-	73	427	-
Cirurgia vascular i angiologia	1.144	627	505	10	1.142	12.060	337
Cirurgia maxil·lofacial	333	111	228	32	371	1.499	-
Neurocirurgia	91	140	1	-	141	447	-
Oftalmologia	2.780	18	2.765	5	2.788	16.621	-
Otorrinolaringologia	891	522	352	671	1.545	24.651	-
Urologia	1.765	816	542	151	1.509	17.792	270
Medicina intensiva	2.146 (ingressos)	57	1	14	72	-	-
Medicina física i rehabilitació	-	-	-	-	-	4.229	141.686
Psiquiatria i psicologia	1.040	-	-	-	-	58.090	28.970 ²
Medicina familiar i comunitària	-	-	-	-	-	136.731	-

Les especialitats coordinen i integren l'atenció ambulatoria de l'Atenció Primària de l'àrea de referència del Parc Taulí.

¹ Inclou les sessions d'hemodiàlisi

² Inclou les sessions de Centre de Dia

Grups relacionats amb el diagnòstic

Principals GRD d'hospitalització convencional

GRD	Diagnòstic	N
373	Part vaginal sense diagnòstic complicat	1.561
372	Part vaginal amb diagnòstic complicat	878
629	Nounat normal >2,5Kg, sense intervencions significatives	745
087	Edema pulmonar i insuficiència respiratòria	499
370	Cesària amb cc	451
541	Neumònia simple i altres trastorns respiratoris, excepte bronquitis, asma amb cc major	377
209	Intervencions articulars majors/reinserció de membre d'extremitat inferior	302
494	Colecistectomia laparoscòpica sense exploració del ducte biliar comú, sense complic.	271
167	Apendicectomia sense diagnòstic principal complicat, sense cc	241
311	Intervencions transuretrals, sense cc	224

Principals GRD de Cirurgia Major Ambulatòria

GRD	Diagnòstic	N
039	Intervencions sobre el cristal·lí, amb o sense viterectomia	2.237
119	Lligadura i extracció venosa	400
359	Intervencions d'úter i annexes, per carcinoma <i>in situ</i> i malalties no malignes, sense cc	342
006	Alliberament del túnel carpí	295
381	Avortament amb raspament o histerotomia	277
222	Intervencions de genoll sense cc	274
364	Raspament i conització, excepte per neoplàsia maligna	244
162	Intervencions per hèrnia inguinal i femoral, edat >= 18 sense cc	243
225	Intervencions del peu	238
040	Intervencions extraoculars excepte òrbita, edat >= 18	233

Aliances i convenis

Aliances estratègiques

Consorti Sanitari de Terrassa (CST)

Hospital Clínic de Barcelona

Institut Català de la Salut (ICS)

Mútua de Terrassa

Hospital Sant Joan de Déu

Hospital Sant Camil - Sant Pere de Ribes

Capio - Hospital General de Catalunya

Fundació Privada Institut Guttmann de Neurorehabilitació

Hospital comarcal de l'Alt Penedès

Hospitals a qui es presta servei

Teleradiologia

- Hospital de Palamós
- Hospital General de Vic
- Hospital de Barcelona
- Consorci Sanitari de Terrassa
- Fundació Hospital Asil de Granollers
- Hospital Comarcal de l'Alt Penedès
- Consorci Sanitari Integral
- Hospital de la Val d'Aran
- Hospital General de Catalunya

Cirurgia pediàtrica

- Fundació Hospital Asil de Granollers
- Hospital General de Vic

Atenció oncològica

- Hospital de Puigcerdà
- Hospital de La Seu d'Urgell

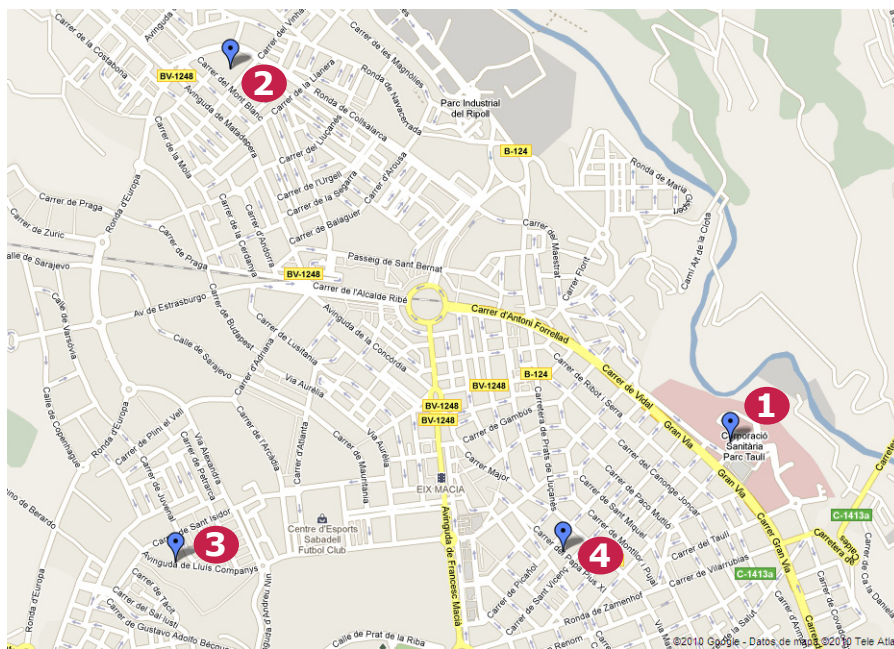
Atenció cardiològica

- Hospital de Puigcerdà

Agrupacions d'Interès Econòmic (AIE)

Coordinació Logística Sanitària (CLS): CSPT + Consorci Mar Parc de Salut





1 Recinte Corporació Sanitària i Universitària Parc Taulí:

Parc Taulí, 1- 08208 Sabadell - Tel. 93 723 10 10

- Hospital de Sabadell
- UDIAT Centre Diagnòstic
- Sociosanitari Albada
- Salut Mental Parc Taulí
- Fundació Parc Taulí - Institut Universitari (UAB)
- Unitat docent (UAB)

2 Sabadell Gent Gran Centre de Serveis
Atenció a la Dependència Parc Taulí

C/ Ronda Collsalarca, 217-219 - 08207 Sabadell - Tel. 93 723 45 73

3 Atenció Primària Parc Taulí (CAP Can Rull)

Avda. de Lluís Companys, 70 - 08206 Sabadell - Tel. 93 724 79 20

4 Consulta externa d'accidents de trànsit

C/ Papa Pius XI, 116-118 - 08208 Sabadell - Tel. 93 727 89 06

L'Informe anual a: www.tauli.cat