



El Parc Taulí ha arribat a les 1.000 angioplàsties coronàries, una tècnica per desobstruir les artèries del cor

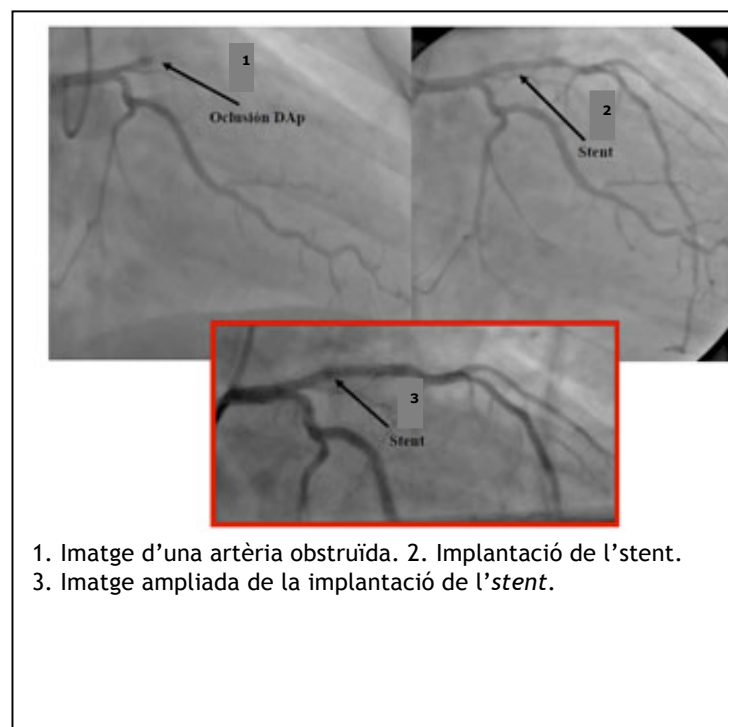
Es tracta d'una intervenció no quirúrgica per obrir les artèries del cor, indicada en casos d'angina de pit i infart de miocardi (atac de cor)

Els professionals del Servei de Cardiologia del Parc Taulí realitzen més de 250 procediments d'angioplàstia cada any

Sabadell, 2 de novembre de 2015. Durant el 2015 els professionals del Servei de Cardiologia de l'Hospital de Sabadell han realitzat més de 250 angioplàsties coronàries a pacients afectats d'obstrucció de les artèries coronàries a causa d'una angina de pit o un infart de miocardi. Darrerament, s'ha assolit la xifra de 1.000 angioplàsties des que el 26 de novembre de 2007 es va iniciar el programa de Cardiologia Intervencionista al Parc Taulí. Des d'aquella data s'ha aconseguit un creixement exponencial del número d'intervencions anuals.

L'angioplàstia coronària percutània és una tècnica que es realitza inserint un catèter (tub prim i flexible) a través d'una artèria del canell o de l'angonal. Des del canell és un procediment menys traumàtic i és el que es realitza al Parc Taulí en més del 90% dels casos. El catèter es fa avançar fins l'artèria del cor obstruïda. Un cop a l'artèria s'infla un globus (baló d'angioplàstia) per desobstruir-la, i es col·loca una malla metàl·lica (*stent* coronari) que mantindrà l'artèria oberta. La intervenció restableix el flux de la sang al múscul cardíac.

Els pacients candidats a angioplàstia són persones diagnosticades d'infart de miocardi o angina de pit. En cas de l'infart de miocardi, la intervenció (angioplàstia primària) ha de ser immediata per tal de minimitzar o evitar un dany irreversible del cor.



Els professionals del Servei de Cardiologia del Parc Taulí realitzen des de novembre de 2007 la tècnica d'angioplàstia coronària percutània a la sala d'Hemodinàmica de l'Hospital de Sabadell. Abans d'aquesta data, els pacients candidats a fer aquesta

intervenció havien de ser derivats tots fora de la nostra ciutat. Actualment el nombre de malalts que encara van a altres centres és progressivament menor.

Es calcula que cada any arriben al Parc Taulí prop de 1.000 pacients amb aquesta malaltia cardíaca. D'aquests, més de 700 presenten indicació per fer l'angioplàstia. La resta de casos són tractats mèdicament o bé necessiten una intervenció quirúrgica de *by-pass*.

El [Servei de Cardiologia del Parc Taulí](#) compta amb dispositius d'hospitalització i consultes externes així com amb equipament per fer totes les proves necessàries de l'especialitat, tant no invasives (electrocardiogrames, ecocardiogrames, Holter, ergometries), com invasives (implants i control de marcapassos, coronariografies, angioplàsties, estudis electrofisiològics, ablacions transcatèter). En col·laboració amb UDIAT Centre Diagnòstic, es fan també gammagrafies cardíques, ressonàncies magnètiques de cor i tomografies axials computeritzades d'alta resolució.

Sobre el Parc Taulí

La Corporació Sanitària Parc Taulí és un consorci públic de la Generalitat de Catalunya que gestiona set centres: l'**Hospital de Sabadell**, l'**Albada Centre Sociosanitari**, **Salut Mental Parc Taulí**, **Atenció Primària Parc Taulí**, **Atenció a la Dependència Parc Taulí**, i també els serveis d'**UDIAT Centre Diagnòstic** i de **Sabadell Gent Gran Centre de Serveis**, aquests dos darrers mitjançant societats instrumentals participades al 100% per la Corporació.

Les institucions del Parc Taulí reben el suport de la **Fundació Parc Taulí** en aspectes de recerca, innovació i docència, en la formació científica i mèdica dels professionals i, en general, en el desenvolupament dels coneixements que sustenten el model assistencial. El Parc Taulí és **Unitat Docent de la Universitat Autònoma de Barcelona (UAB)**

El Consell de Govern del Parc Taulí està integrat per sis representants de la Generalitat de Catalunya, dos de l'Ajuntament de Sabadell i un de la UAB.

El Parc Taulí dóna assistència a uns 400.000 ciutadans de Sabadell i d'altres 8 municipis del Vallès Occidental Est. Hi treballen uns 3.500 professionals.

Per a més informació, podeu contactar amb
el **Gabinet de Comunicació Parc Taulí**
comunicacio@tauli.cat - Tel directe: **93 745 83 80**