

MEMÒRIA ANUAL 2023

www.tauli.cat

ÍNDEX

PRESENTACIÓ	4
SOM TAULÍ	6
SOM PERSONES	12
CUIDEM PERSONES	20
DIEM EL QUE FEM	28

PRESENTACIÓ

Us presentem la Memòria Anual del Consorci Corporació Sanitària Parc Taulí (CCSPT) de Sabadell de l'any 2023. Un document que integra tota la informació assistencial, notícies i projectes que es van dur a terme durant l'any passat en les diferents entitats que la configuren: el Parc Taulí Hospital Universitari ; l'Institut d'Investigació i Innovació Parc Taulí (I3PT); Sabadell Gent Gran i els dos centres d'atenció primària (Can Rull i Can Llong).

Com a entitat pública, el CCSPT té la missió de donar resposta a la població de referència amb una atenció sanitària i social de qualitat, resolutiva i integral que fomenti l'equitat i la satisfacció en un marc de sostenibilitat, tot integrant la docència, la innovació i la recerca en les ciències de la salut.

L'any 2023 s'ha caracteritzat per un augment de l'activitat assistencial, per millorar la resposta assistencial a la nostra població de referència i alleugerir les llistes d'espera.

Pel que fa a l'àmbit financer, el 2023 va ser un any clau per finançar obres, infraestructures, instal·lacions i equipaments, adreçats a la millora de l'atenció a la ciutadania.

Aquestes obres s'acabaran entre el 2024 i el 2025 i es traduiran en una gran renovació del Parc Taulí i augment dels espais per continuar oferint una atenció de qualitat i posicionant-se com a centre de referència.

El 2023 també va ser l'any de modernització i consolidació de la nova marca del Parc Taulí per unificar més les diferents entitats que conformen la CCSPT.

D'altra banda, també ha estat un any marcat per la preparació de tres Consells consultius; Consell d'Alcaldies, Consell d'Empreses i Entitats Empresariales i Consell d'Entitats i Associacions. Destaca la importància dels Consells com a fòrums de diàleg per enriquir i millorar l'estratègia del Parc Taulí incorporant la perspectiva de les empreses i l'apropament a la ciutadania.

Per acabar, volem agrair a tots els i les professionals del CCSPT la seva feina i implicació amb la Corporació. Som Persones que Cuidem a Persones, un lema del qual fan bandera els nostres professionals cada dia.



Dolors Costa Sampere

Presidenta del Parc Taulí

El Consorci Corporació Parc Taulí es troba en un moment de creixement, en l'àmbit de les infraestructures i del model assistencial, posicionant la institució com una de les organitzacions sanitàries de referència del país.

En el transcurs de 2023, l'increment d'activitat va conviure amb èxit amb les obres de renovació d'espais com el Bloc Quirúrgic Central i la Unitat de Crítics. Alhora, l'organització treballava per a definir les línies d'acció que han de ser el pilar del nou Pla Estratègic, en el procés participatiu **Destí 2030**, un exemple d'un model d'organització transversal.

En aquest procés, iniciat pel Comitè Corporatiu, també hi han participat més de 200 professionals de diferents àmbits i serveis, establint els objectius que l'organització ha d'assolir els propers 6 anys, amb accions i iniciatives fixades per al 2026 i el 2030. El nostre futur immediat ha d'impulsar l'obertura de l'Hospital a la comunitat i augmentar l'activitat d'alta complexitat i terciarisme; incrementar la capacitat d'Innovació i Recerca; així com desplegar l'atenció integrada social i sanitària, que sens dubte serà una de les necessitats principals de la nostra població.

El 2023 també s'ha creat al Parc Taulí la unitat d'Experiència Pacient, posicionant al pacient al centre de l'organització, incorporant l'expertesa i experiència dels nostres usuaris a projectes de millora i adequació de processos i espais. Els professionals, part imprescindible per a la transformació i millora de l'organització, també ha incrementat la seva participació amb el nou canal de comunicació ascendent T'escoltem, una via directa de comunicació entre el professional i la direcció.

L'organització assistencial de l'Hospital Universitari va iniciar un nou model de treball per processos, definint figures transversals en els àmbits d'hospitalització, quirúrgic, ambulatori, urgent i crític, i procés de suport al diagnòstic i el tractament.

Aquesta nova etapa també ens presenta nous reptes, que afrontem amb il·lusió i amb el ferm convenciment que assolirem i serviran per ajudar-nos a créixer. La manca de profes-



Anna Aran Solé

Directora general del Parc Taulí

nals assistencials és una realitat al sector i al territori, i el Parc Taulí ha de posar en valor la seva excel·lència per a atraure talent.

La nova Unitat Docent d'Infermeria del Parc Taulí, que va iniciar el seu primer curs el passat 2023 a la Universitat Autònoma de Barcelona, consolida el Parc Taulí com un dels centres sanitaris docents de referència a Catalunya, afegint-se a la ja creada Unitat Docent de Medicina l'any 2018. L'excel·lència en la qualitat formativa, vinculada a la vessant més assistencial del Parc Taulí, és imprescindible per ser un pol d'atracció per a nous estudiants que volem consolidar com a futurs professionals assistencials per a la Corporació.

Aquestes fites i ambició són gràcies als nostres professionals. Sense ells i elles no ens podríem haver posionat entre els millors hospitals del país. Per això, continuarem treballant per ser una institució pionera, innovadora i compromesa amb els treballadors i treballadores i amb la població.

SOM TAULÍ



Consorci Corporació Sanitària Parc Taulí

El Consorci Corporació Sanitària Parc Taulí és un consorci públic de la Generalitat de Catalunya, el màxim òrgan de govern del qual és el Consell de Govern, i que gestiona els següents centres: Hospital Universitari Parc Taulí, Institut d'Investigació i Innovació Parc Taulí, Sabadell Gent Gran Centre de Serveis i els centres d'atenció primària Can Rull i Can Llong de la ciutat de Sabadell.

MISSIÓ

Donar resposta a la població de referència amb una atenció sanitària i social, de qualitat, resolutiva, integral i que fomenti l'equitat i la satisfacció en un marc de sostenibilitat, integrant la docència, la recerca i la innovació

VISIÓ

Ser una entitat d'excel·lència, líder, reconeguda per la societat i pels seus professionals, pel seu model assistencial, organitzatiu, docent i de recerca i que dona resposta als seus compromisos socials.

VALORS

- Atenció centrada en les persones: les necessitats de les persones que atenem és el que realment ens importa.
- Compromís amb la societat i la seva diversitat: el benestar de totes les persones que configuren la societat en què vivim és el nostre objectiu.
- Treball en equip: produïm sinèrgies entre els diferents àmbits i àrees de coneixement.
- Innovació: tenim capacitat de pensar i fer coses diferents per millorar.
- Eficiència: obtenim els millors resultats amb els recursos de que disposem.
- Qualitat: sempre intentem millorar per obtenir un resultat excel·lent.



Parc Taulí

Hospital Universitari

L'Hospital Universitari Parc Taulí és el centre sanitari de referència de més de 400.000 persones de 9 municipis del Vallès Occidental Est, i compta amb una plantilla de 4.494 professionals. Com a Hospital Universitari, el Parc Taulí té les unitats docents de medicina i infermeria de la UAB, amb una activitat docent anual de més de 450 estudiants.



Parc Taulí

Atenció Primària

El CCSPT gestiona dos Centres d'Atenció Primària a la localitat de Sabadell, el CAP Can Rull i el CAP Can Llonc, donant servei a una població de 23.759 persones.



Parc Taulí

Sabadell Gent Gran

Sabadell Gent Gran és un centre de serveis orientat a cobrir les necessitats de la gent gran. Aquesta atenció es dona a les instal·lacions del centre, que compta amb 130 places de residència i 38 d'apartaments assistits, i/o al domicili propi de l'usuari, en aquest darrer cas a través dels serveis de Taulí Aprop.



Parc Taulí ^R

Institut d'Investigació i Innovació I3PT

L'Institut d'Investigació i Innovació I3PT disposa de 9 àrees de recerca amb 28 grups actius, i més de 400 professionals vinculats a la recerca i innovació. Com a centre de recerca, l'I3PT està acreditat com a centre CERCA i com a Instituto de Investigación Sanitaria Carlos III.

Consell de Govern CCSPT

El CCSPT és un consorci públic de la Generalitat de Catalunya. El Consell de Govern és el màxim ordre de govern.

És funció del Consell de Govern marcar les polítiques estratègiques, supervisar la gestió i l'organització de cadascuna de les unitats d'activitat i controlar de forma integrada la Institució, tenint la transparència com a millor aliat.

Generalitat de Catalunya

- Maria Dolors Costa Sampere - Presidenta
- Maria José Torres Segura - Consellera
- Elvira Mallafré Sala - Consellera
- M Jesús Cubells Larrosa - Consellera
- Josep Masip Suets - Conseller
- August Sàenz Bernat - Consellera

Parc Taulí

- Anna Aran Solé - Direcció general
- Laura Bayó Braut - Secretària

Ajuntament de Sabadell

- Marta Farrés Falgueras - Vicepresidenta
- Eloi Ismael Cortés Serra - Conseller

Universitat Autònoma de Barcelona

- Assumpció Malgosa Morera - Consellera

Consell d'Administració Sabadell Gent Gran Centre de Serveis

- Maria José Torres Segura - Presidenta
- Anna Arán Solé - Consellera
- Pedro Maria Cano Desandes - Conseller
- Francesc Luque López - Conseller
- Sandra Tobías Grau - Consellera

- Laura Bayó Braut - Secretaria

Patronat Fundació Institut d'Investigació i Innovació Parc Taulí

PRESIDÈNCIA

- Manel Balcells Díaz - Conseller de Salut de la Generalitat de Catalunya (membre nat)

VICEPRESIDÈNCIA

- Anna Aran Solé – Directora General del CCSPT (membre nat)
- Assumpció Malgosa Morera – Vicerectora de Recerca de la UAB (membre nat)

VOCALS

- Maria Dolors Costa Sampere – Presidència del CCSPT (membre nat)
- Montserrat Llavayol Giralt – competent en Salut a la Generalitat de Catalunya
- Joan Gómez Pallarès – competent en Recerca a la Generalitat de Catalunya
- Gemma Falguera Puig – Designada per la CSPT
- Salut Brunet Mauri – Designada per la CSPT
- Joan Bigorra Llosas – Designat per la CSPT
- Rocío Cebrián Rubio – Designada per la CSPT
- Rosa Maria Sebastián Pérez – Designada per l'I3PT
- Jordi Gratacós Masmitjà – Designat per l'I3PT
- Josep Llobet Bach – Designat per l'I3PT

SECRETARIAT

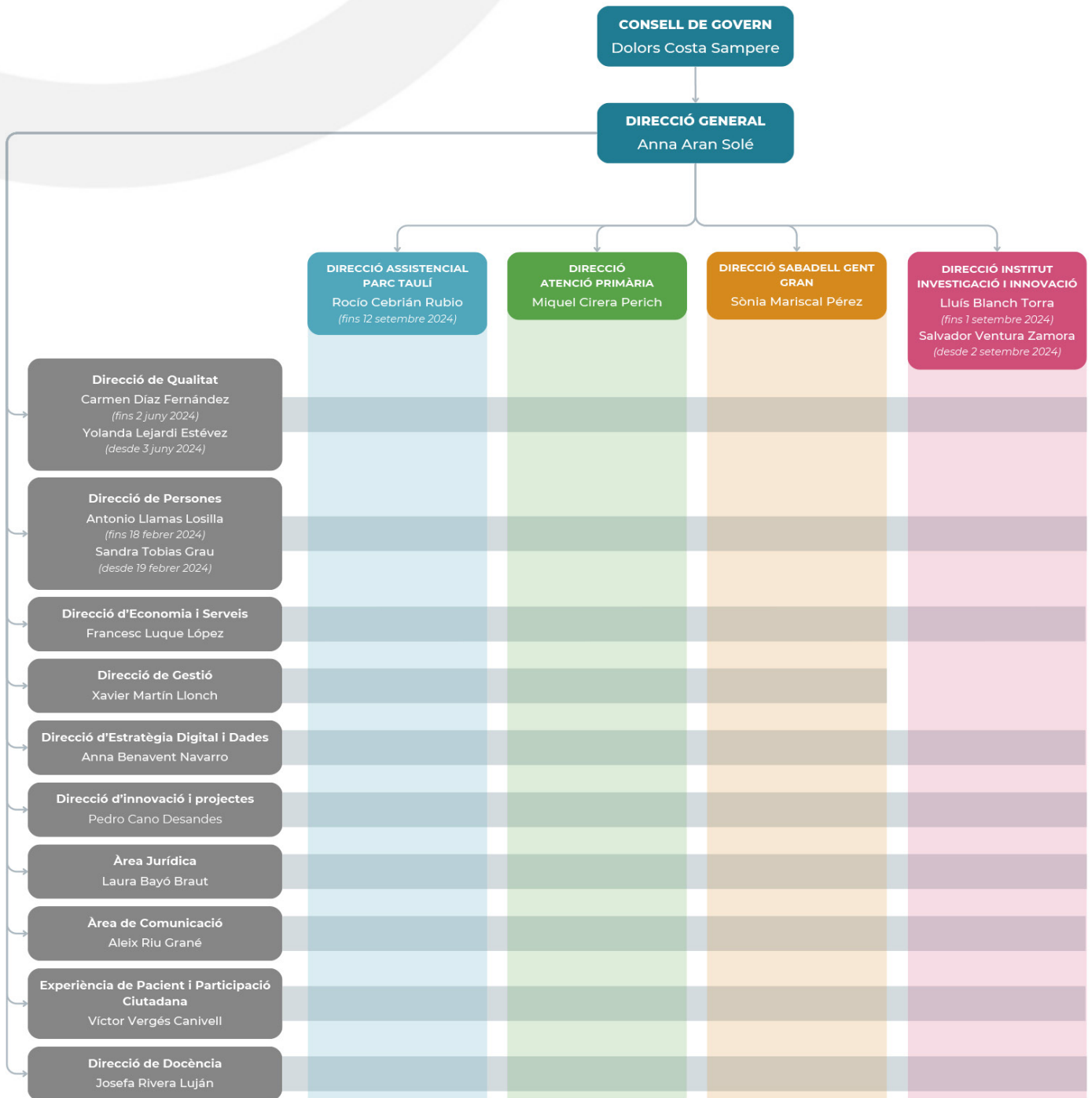
- Francesc Luque López – Designat per Sabadell Gent Gran

VICESECRETARIAT

- M. Dolors Prados Cazorla

Organigrama i estructura CCSPT

SETEMBRE 2024



Recursos estructurals

115.000

metres quadrats
construïts

789

llits aguts

21

quiròfans

208

places SGG
apartaments,
residència i
centre dia

48

llits crítics adults

Equipament tecnològic

Arcs quirúrgics	11
RX portàtils	7
Robot quirúrgic Da Vinci	2
Sales Radiologia Vascular Intervencionista	3
Ressonància magnètica	3
TAC amb escòpia	3
SPET-TC	1
PET-TC	1

SOM PERSONES



4.709 professionals

Equip humà per línies d'activitat

Parc Taulí Hospital Universitari

Hospital	3.531
Salut Mental	214
Serveis Generals (1)	459
Serveis Corporatius	220
Total	4.494

Parc Taulí Atenció Primària

Total	70
--------------	-----------

Parc Taulí Sabadell Gent Gran

Residència	94
Taulí Aprop	8
Total	102

Parc Taulí ^R Institut d'Investigació i Innovació I3PT

I3PT	15
Recerca, Innovació i Assajos Clínics	98
Total	113

Equip humà per funció

2.550

INFERMERIA

	CCSPT	AP	SGG
Infermers / Infermeres	1.068	22	4
TCAI	856	5	
Auxiliars Sanitaris	120		
Resta infermeria	400	4	71
Total	2.444	31	75

854

METGES I
METGESSES

	CCSPT	AP	SGG
Metges / Metgesses	830	23	1

226

EN FORMACIÓ

	CCSPT
MEF / FEF / PEF	210
IEF / LLEF	16

475

SERVEIS
GENERALS (1)

	CCSPT	SGG
Serveis generals	459	16

506

FUNCIÓ
ADMINISTRATIVA
I SUPORT (2)

	CCSPT	AP	SGG	I3PT
Funció adm. i suport	465	16	10	15

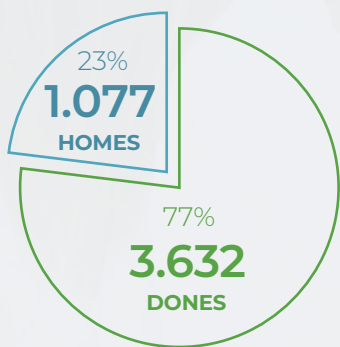
98

RECERCA,
INNOVACIÓ I
ASSAIGS
CLÍNICS

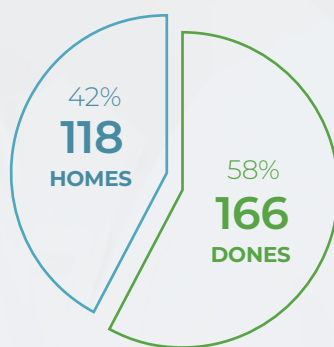
(1) Cuina, Neteja, Manteniment, Rober

(2) Administració Direcció General, Oficina Jurídica, Compres, Facturació, Direcció de Persones, Economia i Serveis, Gestió de Pacients

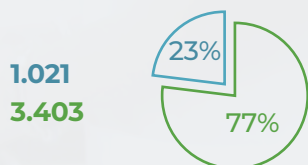
Equip humà per gènere



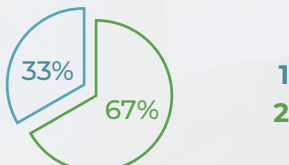
TOTALS



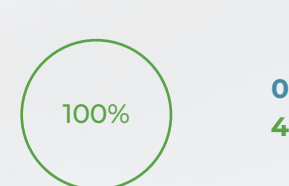
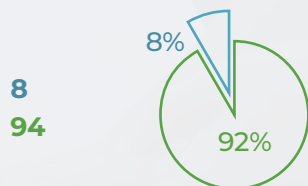
AMB CÀRRECS DE RESPONSABILITAT



Parc Taulí
Hospital Universitari



Parc Taulí
Atenció Primària



Parc Taulí
Sabadell Gent Gran



Parc Taulí ^R
Institut d'Investigació i Innovació I3PT

Pla institucional de formació

130

Accions
formatives

211

Activitats (grups)

4.839

Persones
formades

61.816

Hores formació
en aula

37.757

Hores formació
en línia

Docència

Curs 2022 - 2023

Treballem per aconseguir que els professionals assolixin les competències necessàries per exercir la seva professió en un món canviant i divers.

Potenciem activitats formatives que prioritzin l'aprenentatge basat en l'anàlisi i la reflexió i que afavoreixin l'atenció centrada en el pacient i el treball en equip.

Som un centre que cerquem l'excel·lència

36

Especialitats acreditades

73

Places acreditades

221

Residents en formació

65

Tutors acreditats

8,4

Avaluació mitjana de satisfacció dels residents

Col·laboració amb tres especialitats no hospitalàries:

- 33 residents de Medicina Familiar i Comunitària
- 4 residents d'Infermeria Familiar i Comunitària
- 4 residents de Medicina del Treball



Unitat Docent UAB Parc Taulí

249

Estudiants de
Grau de Medicina

67

Estudiants de
Grau d'Infermeria

140

Professors
associats
contractats

Parc Taulí
Hospital Universitari

**Unitat Docent
Parc Taulí**
Edifici VII Centenari

Altres activitats

Alumnes en pràctiques

Estudiants de Grau (total)	399
Estudiants de Grau d'Infermeria	322
Cicles formatius (total)	310
Cicles formatius TCAI	182
Formació ocupacional	30
Convenis amb altres centres educatius	34

Formació contínua (postgrau)

Activitats docents	48
Alumnes	2.216

CUIDEM PERSONES



Centre sanitari de referència dels 9 municipis del Vallès Occidental Est

- Badia del Vallès
- Barberà del Vallès
- Castellar del Vallès
- Cerdanyola del Vallès
- Polinyà
- Ripollet
- Sabadell
- Sant Llorenç Savall
- Sentmenat

406.913
persones

Patologia complexa, pediatria i salut mental

Tots els anteriors més:

- Palau-Solità i Plegamans
- Santa Perpètua de Mogoda

447.901
persones

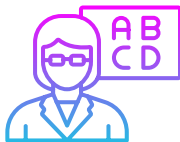
Atenció socio sanitària i dependència

Tots els anteriors més:

- Sant Quirze del Vallès
- Montcada i Reixach

504.912
persones

El Parc Taulí en 1 día



1.697

*consultes
externes*



119

*intervencions
quirúrgiques*



80

mamografies



75

*ressonàncies
magnètiques*



139

*exploracions
amb TAC*



62

biòpsies



5

parts



418

urgències



4.100

*gestions de
programació*

Activitat global al 2023

Altes

Altes d'hospitalització convencional	20.892
Altes Urgències	5.760
Altes cirurgia major ambulatoria	13.173
Total altes aguts	39.735

Consultes externes

Primeres visites	127.774
Visites successives	400.441
Visites ICSP	91.270
Total altes aguts	619.485

Urgències

Persones ateses	152.595
Traslats a altres centres d'Urgències	3.928

Parts

Totals	1.869
Amb cesària	19,1%

Intervencions quirúrgiques

Cirurgia major	21.070
<i>Cirurgia convencional</i>	7.841
<i>Cirurgia major ambulatoria</i>	13.229
Cirurgia menor	22.193
Total intervencions	43.263

Farmàcia

Dosis dispensades	6.203.089
Dispensacions ambulatòries	89.781
Lots fórmules magistrals	4.390
Nutricions parenterals	5.932
Preparacions citotòxics	28.342
Altres preparacions estèrils	27.591

Diagnòstic per la imatge

Radiologia	155.424
Ecografies	37.660
Mamografies	29.293
Radiologia Vascular Intervencionista	6.448
Ressonància magnètica	27.470
TAC	50.815
Informes de teleradiologia	42.821
Biòpsies renals	54
PET-TAC	3.301

Laboratori

Determinacions analítiques	3.738.693
Determinacions bioquímiques	2.621.352
Determinacions hematologia	512.680
Determinacions microbiologia	266.171
Determinacions immunologia	330.713
Determinacions genètica	8.139

Patologia

Biòpsies	22.490
Citologia	4.482
Citologies demanades per ICS	10.577
Autòpsies	73
Detecció HPV	9.842



Parc Taulí

Atenció Primària

23.759

població de referència

236.104

total visites

104.009

visites medicina familiar

79.530

visites infermeria



Parc Taulí Sabadell Gent Gran

130

places
residència

98%

ocupació
residència

38

places
apartaments

79%

ocupació
apartaments

40

places
centre de dia

98%

ocupació
centre de dia



Parc Taulí ^R

Institut d'Investigació i
Innovació I3PT

419

personal
investigador

503

articles publicats

76

assaigs clínics
avaluats CEIm

2

Spin-off creades

Consulta la memòria científica en aquest enllaç >>

Informació econòmica



Parc Taulí

Consorci Corporació Sanitària

Ingressos

414,0

MILIONS €

Despeses
d'exploració

156,8

MILIONS €

Personal

251,6

MILIONS €

Inversió

39,15

MILIONS €



Parc Taulí

Hospital Universitari

403,3

MILIONS €

153,4

MILIONS €

245,0

MILIONS €

37,3

MILIONS €



Parc Taulí ^R

Institut d'Investigació i
Innovació I3PT

6,5

MILIONS €

1,9

MILIONS €

3,9

MILIONS €

1,8

MILIONS €



Parc Taulí

Sabadell Gent Gran

4,2

MILIONS €

1,5

MILIONS €

2,7

MILIONS €

0,05

MILIONS €

DIEM EL QUE FEM

Agens Capital follows the basic principles of honest business and builds its relationships with investors, partners and customers for years with maximum transparency. Electronic Internet service of remote banking services with round-the-clock access, which will allow you to perform all kinds of financial

95

NOTÍCIES PUBLICADES

Informació d'actualitat del Parc Taulí que s'ha difòs tant de forma interna com externa per a coneixement de la població.

1.874

IMPACTES MEDIÀTICS

Aparicions a mitjans de comunicació, tant generalistes com especialitzats.


52

DIVULGACIÓ PER XARXES


Informació general d'interès per a la població de referència publicada a xarxes socials, com els dies mundials, o píndoles informatives sobre problemes de salut.

Seguidors a xarxes socials

Dades a juny 2024

 20.079

 10.900

 15.506

 7.535



EL PUNT-AVUI

Abril 2023

Robots mascota ajuden els pacients amb demència.

La residència Sabadell Gent Gran prova la teràpia amb gats i gossos cibernètics.



LA VANGUARDIA

Maig 2023

El Parc Taulí utilitza la primera pròtesi mini per operar un aneurisma d'aorta.

L'equip del Servei d'Angiologia i Cirurgia Vasculardel Parc Taulí, liderat pel seu director, el Dr. Antoni Giménez Gaibar, han realitzat, per primera vegada al món, una intervenció d'un aneurisma d'aorta toraco-abdominal de 64 mm de diàmetre en un pacient de 69 anys.



TV3

Abril 2023

El Parc Taulí aposta per la Intel·ligència Artificial en la gestió d'Urgències.

El departament d'infermeria és qui lidera la nova unitat Assistencial de Resolució Avançada (ARA) que gestiona la demanda urgent de baixa complexitat amb el suport d'una eina basada en la IA.



EL PERIÓDICO

Juny 2023

El Parc Taulí intervén un aneurisma gegant pediàtric utilitzant una tècnica endovascular mínimament invasiva.

Aquesta intervenció, poc invasiva, ja s'havia fet en pacients adults; però és la primera vegada que es fa amb un pacient pediàtric a Catalunya.



REDACCIÓ MÈDICA

Juny 2023

José Ibeas nomenat director del Programa per a la Promoció i Desenvolupament de la Intel·ligència Artificial al sistema de salut.



DIARIO MÉDICO

Juny 2023

El Parc Taulí, primer hospital a l'Estat espanyol en utilitzar la tècnica SIGMOI-DOPEXIA per tractar torsions al còlon.

El pacient no podia ser operat i tenia vòlvuls de repetició al còlon sigmoide.

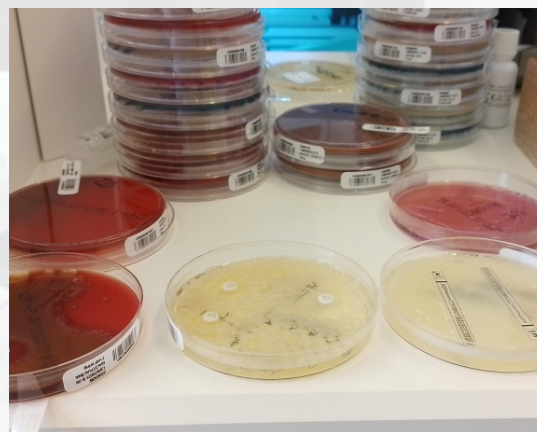


LA VANGUARDIA

Juliol 2023

Un estudi mostra l'impacte dels banys de bosc en la salut emocional de persones amb malestar emocional.

És un estudi liderat per investigadors de l'Atenció Primària del Parc Taulí.



LA VANGUARDIA

Juliol 2023

Les aigües residuals, nova arma contra els bacteris resistents als antibiòtics.



DIARI DE SABADELL

Agost 2023

Sabadell Gent Gran crea una comunitat virtual amb els seus residents i familiars.

És una nova iniciativa entre els seus residents per apropar-los a les noves tecnologies i a les xarxes socials.



EL PERIÓDICO

Octubre 2023

El Parc Taulí pioner a l'Estat en oferir un abordatge integral als pacients amb hidradenitis supurativa i artritis mitjançant una consulta compartida amb dermatologia i reumatologia.



LA VANGUARDIA

Setembre 2023

El Parc Taulí estudia la relació entre els trastorns del son, la immunitat i la gravetat de la covid.

Investigadores de l'I3PT treballen en un projecte de recerca per comprovar si els individus amb trastorns de son tindrien una pitjor resposta del sistema immunitari per fer front a malalties infeccioses com la COVID19.



NACÍ DIGITAL

Novembre 2023

El Parc Taulí practica la seva primera laparoscòpia abdominal a un nounat de 35 setmanes.





Pla Estratègic 2024 - 2030

L'elaboració del nou Pla estratègic 2024-2030 del Parc Taulí, Destí 2030, es va iniciar el 2023 amb un procés de treball participatiu, de forma iterativa en diferents sessions i col·lectius per a definir i consensuar el nivell d'ambició i objectius del futur de la nostra organització.

Els grans objectius del Pla estratègic són **impulsar l'obertura** de l'Hospital i a la comunitat (Salut Mental i Atenció Primària), **crèixer amb activitat d'alta complexitat-terciarisme, incrementar la capacitat d'Innovació i Recerca i desplegar l'atenció integrada social i sanitària.**

Per a l'assoliment d'aquests objectius, el 2024 s'ha creat el Comitè de Transformació, amb el desenvolupament d'un Pla de Transformació que defineix i impulsi la consecució de les diferents iniciatives i accions que han de fer possible el Parc Taulí del futur.

El Consorci Corporació Sanitària Parc Taulí es troba en un moment de creixement, ampliant, renovant i modernitzant les seves instal·lacions per millorar el servei i experiència de la seva població de referència.

En el transcurs de l'any 2023 es van posar en servei les noves **Consultes Externes i Hospital de dia de Pediatria**, es va obrir un nou **quiròfan** al Centre Quirúrgic Ambulatori, i es va iniciar l'activitat als nous espais del Gabinet d'**Endoscòpies, Bloc Quirúrgic i Servei de Cures Intensives**, dotant aquestes unitats de tecnologia puntera en les seves especialitats.

Aquest 2024 seguim transformant el Parc Taulí amb la finalització de les renovacions dels antics espais del **Bloc Quirúrgic i Unitat de Crítics**, i l'inici del projecte de les noves **Urgències**, un servei de vital importància per al l'Hospital Universitari i la nostra població.

Als nous espais d'Observació i Hospitalització de curta estada d'Urgències, s'hi sumarà la renovació i ampliació dels espais actuals en un projecte que finalitzarà el proper 2025.





Consell d'Alcadies, constituït l'11 de gener de 2024



Consell d'Empreses i Entitats Empresarials, constituït el 15 de febrer de 2024



Consell d'Entitats i Associacions, constituït el 18 de març de 2024

El Consorci Corporació Sanitària Parc Taulí (CCSPT), en el marc del nou Pla de Transformació, ha creat tres consells consultius per fomentar la participació entre la institució i les alcaldies, l'àmbit empresarial i el teixit social, de la mà de les entitats i de les associacions dels municipis que formen l'àrea de referència del Parc Taulí.

És per això que s'ha constituït el Consell d'Alcaldies; el Consell d'Empreses i Entitats Empresarial i el Consell d'Entitats i Associacions del CCSPT.

Aquests consells d'assessorament acompanyaran el Parc Taulí en el procés d'elaboració del pla estratègic.