

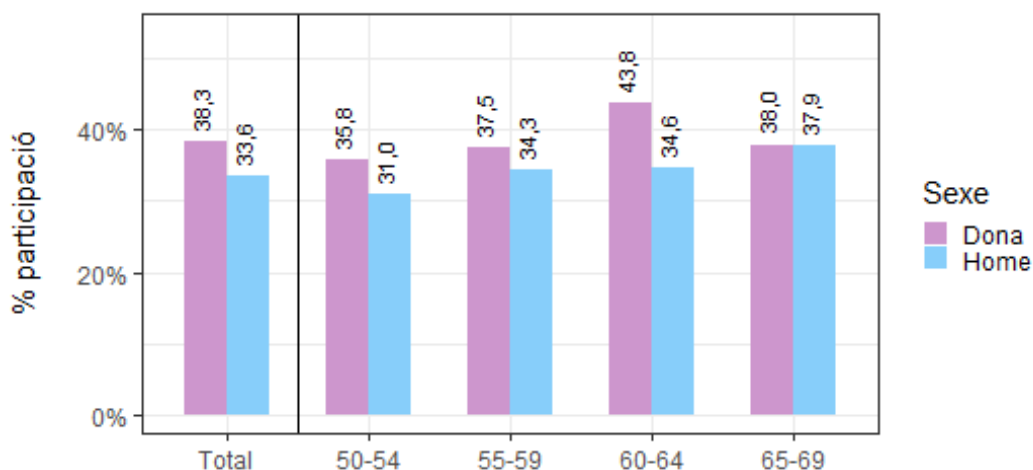
## Programa de detecció precoç del càncer de còlon i recte del Vallès Occidental RONDA 4 (2022-2023)

### ABS Terrassa B

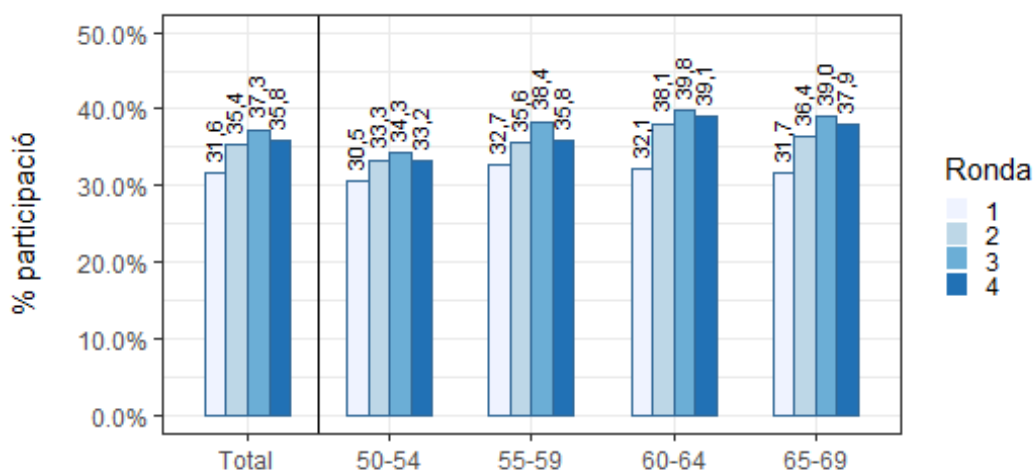
Juny 2024

Entre setembre de 2023 i març de 2024 es va dur a terme la quarta ronda del Programa de detecció precoç del càncer de còlon i recte a l'Àrea Bàsica de Salut de Terrassa B. Hi van participar 2110 persones, i assolint una participació del 35,85%, més d'un punt inferior a la de la ronda anterior. En un 4,9% d'aquestes persones, la prova va resultar positiva i es van realitzar 96 colonoscòpies. Des de la seva posada en funcionament, el programa de cribatge ha permès detectar 14 persones amb càncer invasiu i 236 persones amb pòlips colorectals de diferent risc en aquesta ABS.

#### Participació segons sexe i edat a la ronda 4



#### Participació segons ronda i edat



## Taula d'indicadors per ronda

Indicadors	Ronda 1		Ronda 2		Ronda 3		Ronda 4	
	N	%	N	%	N	%	N	%
Població diana	4906		5325		5728		6305	
Exclusions	170	3,47	283	5,31	289	5,05	414	6,57
Població elegible	4736	96,53	5042	94,69	5439	94,95	5891	93,43
Participació	1498	31,63	1785	35,4	2027	37,27	2110	35,85
Adherència	-	-	1024	77,93	1383	75,7	1511	68,74
Positivitat de la PDSOF	103	6,88	101	5,66	76	3,75	103	4,88
Acceptació colonoscòpia	98	95,15	98	97,03	72	94,74	96	93,2
<b>Lesions trobades</b>	<b>N</b>	<b>%</b>	<b>N</b>	<b>%</b>	<b>N</b>	<b>%</b>	<b>N</b>	<b>%</b>
Lesió no necessita vigilància	25	16,69	18	10,08	22	10,85	26	12,32
Lesió vigilància estàndard	23	15,35	18	10,08	18	8,88	30	14,22
Lesió vigilància intensiva	24	16,02	22	12,32	7	3,45	3	1,42
Càncer invasiu	7	4,67	2	1,12	5	2,47	0	0

Falta incloure 5 persones que encara no han finalitzat el procés de cribratge.

## Definició dels termes i indicadors

<b>Població diana</b>	Dones i homes entre 50 i 69 anys que viuen a l'àrea segons el Registre Central d'Assegurats (RCA) a l'inici del Programa.
<b>Exclusions</b>	Persones excloses per adreça incorrecta, malaltia digestiva, antecedents familiars de risc, morbiditat greu. % sobre la població diana.
<b>Població elegible</b>	Persones de l'àrea que són candidates a participar (població diana - exclusions). % sobre la població diana.
<b>Participació</b>	Persones que realitzen la prova, la tornen a la farmàcia i s'obté un resultat de laboratori. % sobre la població elegible.
<b>Adherència</b>	Persones participants en la ronda anterior convidades en la ronda actual que han participat en la ronda actual. % sobre població elegible en ronda actual i participant en la ronda anterior.
<b>Positivitat de la PDSOF</b>	Proves de detecció de sang oculta en femta (PDSOF) positives. % sobre participants
<b>Acceptació colonoscòpia</b>	Persones que es realitzen la colonoscòpia. % sobre les persones a qui se'ls indica la realització d'una colonoscòpia
<b>No vigilància</b>	Persones amb resultat final al Programa de lesions que no requereixen vigilància. Taxa de detecció per 1.000 participants.
<b>Vigilància estàndard</b>	Persones amb resultat final al Programa de lesions que requereixen vigilància estàndard (colonoscòpia als 3 anys). Taxa de detecció per 1.000 participants.
<b>Vigilància intensiva</b>	Persones amb resultat final al Programa de lesions que requereixen vigilància intensiva (colonoscòpia en 1 any). Taxa de detecció per 1.000 participants.
<b>Càncer invasiu</b>	Persones a qui s'ha diagnosticat un càncer invasiu (no inclou carcinomes in situ). Taxa de detecció per 1.000 participants.