

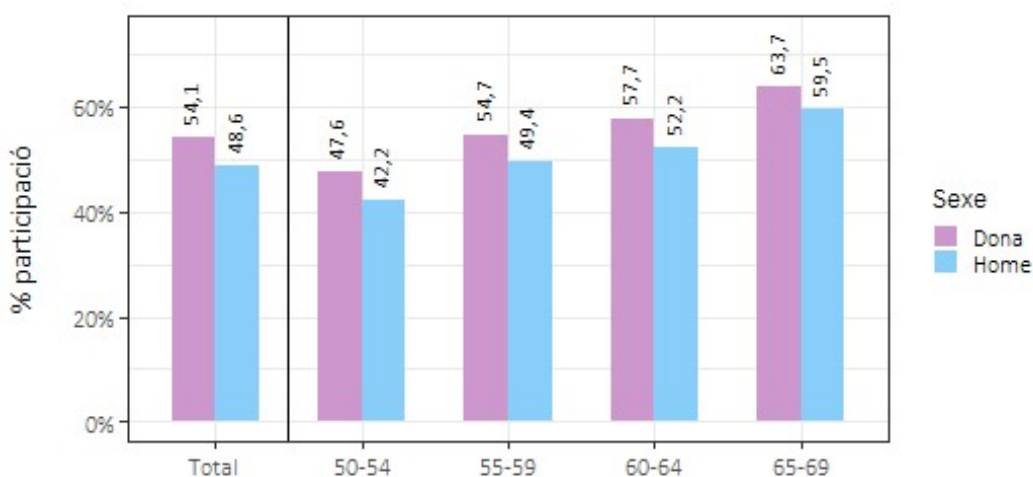
Programa de detecció precoç del càncer de còlon i recte del Vallès Occidental RONDA 5 (2024-2025)

ABS Castellar del Vallès i Sant Llorenç Savall

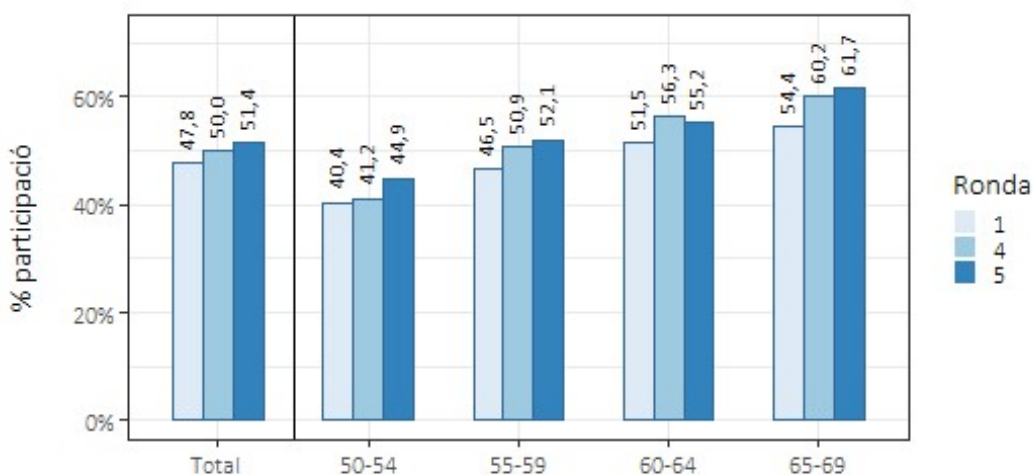
Novembre 2024

Entre gener i juliol de 2024 es va dur a terme la cinquena ronda del Programa de detecció precoç del càncer de còlon i recte a l'Àrea Bàsica de Salut de Castellar del Vallès i Sant Llorenç Savall. Hi van participar 3.820 persones, 285 més que en la ronda anterior, i assolint una participació del 51,5%. En un 4,2% d'aquestes persones, la prova va resultar positiva i es van realitzar 157 colonoscòpies. Des de la seva posada en funcionament, el programa de cribatge ha permès detectar 17 persones amb càncer invasiu i 301 persones amb pòlips colorectals de diferent risc en aquesta ABS.

Participació segons sexe i edat a la ronda 5



Participació segons ronda i edat



Taula d'indicadors per ronda

Indicadors	Ronda 1		Ronda 4		Ronda 5	
	N	%	N	%	N	%
Població diana	6558		7526		8020	
Exclusions	294	4,48	449	5,97	591	7,37
Població elegible	6264	95,52	7077	94,03	7429	92,63
Participació	2994	47,8	3535	49,95	3820	51,48
Adherència	-	-	2518	82,45	2917	82,17
Positivitat de la PDSOF	182	6,08	127	3,59	161	4,21
Acceptació colonoscòpia	178	97,8	120	94,49	157	97,52
Lesions trobades	N	%	N	%	N	%
Lesió no necessita vigilància	42	14,03	27	7,64	58	15,18
Lesió vigilància estàndard	38	12,69	31	8,77	42	10,99
Lesió vigilància intensiva	37	12,36	13	3,68	13	3,4
Càncer invasiu	8	2,67	4	1,13	5	1,31

Falta incloure 8 persones que encara no han finalitzat el procés de cribratge.

Definició dels termes i indicadors

Població diana	Dones i homes entre 50 i 69 anys que viuen a l'àrea segons el Registre Central d'Assegurats (RCA) a l'inici del Programa.
Exclusions	Persones excloses per adreça incorrecta, malaltia digestiva, antecedents familiars de risc, morbiditat greu. % sobre la població diana.
Població elegible	Persones de l'àrea que són candidates a participar (població diana - exclusions). % sobre la població diana.
Participació	Persones que realitzen la prova, la tornen a la farmàcia i s'obté un resultat de laboratori. % sobre la població elegible.
Adherència	Persones participants en la ronda anterior convidades en la ronda actual que han participat en la ronda actual. % sobre població elegible en ronda actual i participant en la ronda anterior.
Positivitat de la PDSOF	Proves de detecció de sang oculta en femta (PDSOF) positives. % sobre participants
Acceptació colonoscòpia	Persones que es realitzen la colonoscòpia. % sobre les persones a qui se'ls indica la realització d'una colonoscòpia
No vigilància	Persones amb resultat final al Programa de lesions que no requereixen vigilància. Taxa de detecció per 1.000 participants.
Vigilància estàndard	Persones amb resultat final al Programa de lesions que requereixen vigilància estàndard (colonoscòpia als 3 anys). Taxa de detecció per 1.000 participants.
Vigilància intensiva	Persones amb resultat final al Programa de lesions que requereixen vigilància intensiva (colonoscòpia en 1 any). Taxa de detecció per 1.000 participants.
Càncer invasiu	Persones a qui s'ha diagnosticat un càncer invasiu (no inclou carcinomes in situ). Taxa de detecció per 1.000 participants.