

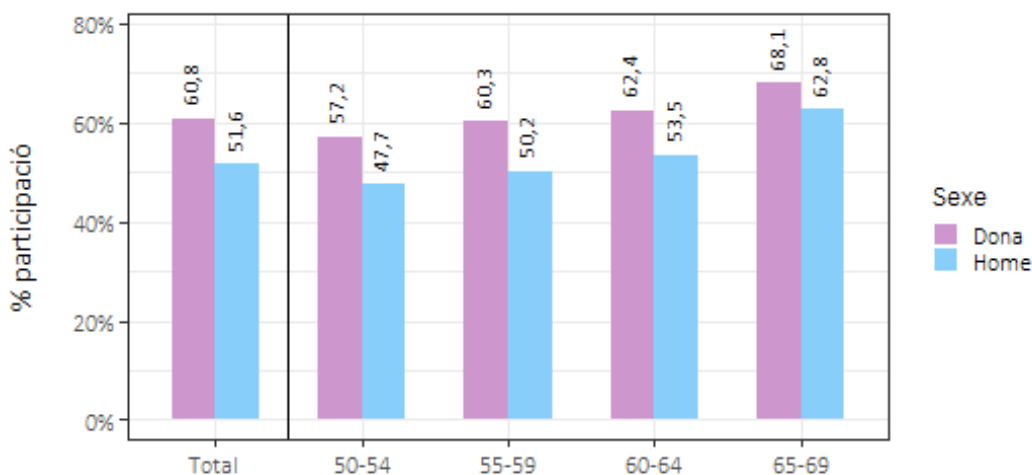
## Programa de detecció precoç del càncer de còlon i recte del Vallès Occidental RONDA 5 (2024-2025)

### ABS Polinyà i Sentmenat

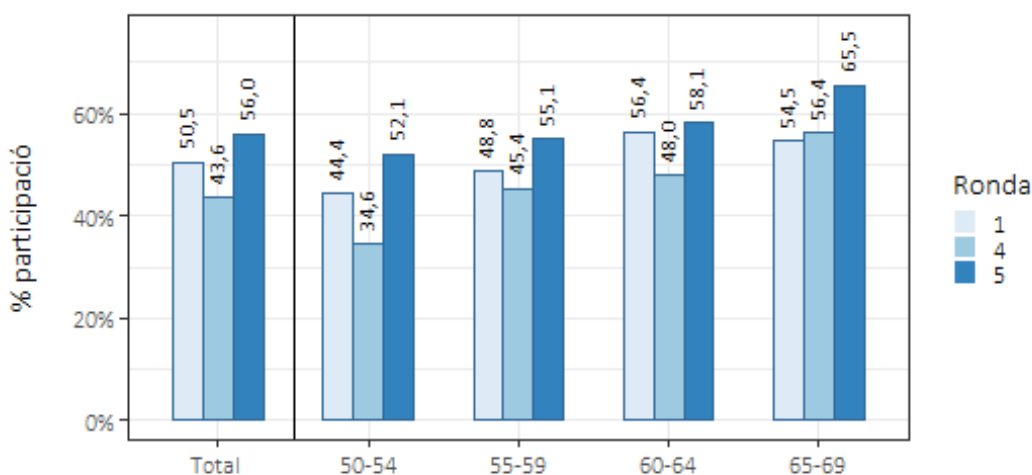
Gener 2025

Entre març i setembre de 2024 es va dur a terme la cinquena ronda del Programa de detecció precoç del càncer de còlon i recte a l'Àrea Bàsica de Salut de Polinyà i Sentmenat. Hi van participar 2.421 persones, assolint una participació del 56,04%, més de 12 punts mes que en la ronda anterior. En un 5,2% d'aquestes persones, la prova va resultar positiva i es van realitzar 121 colonoscòpies. Des de la seva posada en funcionament, el programa de cribratge ha permès detectar 6 persones amb càncer invasiu i 227 persones amb pòlips colorectals de diferent risc en aquesta ABS.

#### Participació segons sexe i edat a la ronda 5



#### Participació segons ronda i edat



## Taula d'indicadors per ronda

Indicadors	Ronda 1		Ronda 4		Ronda 5	
	N	%	N	%	N	%
Població diana	3541		4168		4603	
Exclusions	178	5,03	185	4,44	271	5,89
Població elegible	3363	94,97	3983	95,56	4332	94,11
Participació	1699	50,52	1737	43,61	2421	56,04
Adherència	-	-	1389	74,6	1658	85,64
Positivitat de la PDSOF	143	8,42	60	3,45	125	5,16
Acceptació colonoscòpia	139	97,2	55	91,67	121	96,8
<b>Lesions trobades</b>	<b>N</b>	<b>%</b>	<b>N</b>	<b>%</b>	<b>N</b>	<b>%</b>
Lesió no necessita vigilància	33	19,42	20	11,51	32	13,22
Lesió vigilància estàndard	34	20,01	17	9,79	40	16,52
Lesió vigilància intensiva	34	20,01	6	3,45	11	4,54
Càncer invasiu	1	0,59	0	0	5	2,07

Falta incloure 12 persones que encara no han finalitzat el procés de cribratge.

## Definició dels termes i indicadors

<b>Població diana</b>	Dones i homes entre 50 i 69 anys que viuen a l'àrea segons el Registre Central d'Assegurats (RCA) a l'inici del Programa.
<b>Exclusions</b>	Persones excloses per adreça incorrecta, malaltia digestiva, antecedents familiars de risc, morbiditat greu. % sobre la població diana.
<b>Població elegible</b>	Persones de l'àrea que són candidates a participar (població diana - exclusions). % sobre la població diana.
<b>Participació</b>	Persones que realitzen la prova, la tornen a la farmàcia i s'obté un resultat de laboratori. % sobre la població elegible.
<b>Adherència</b>	Persones participants en la ronda anterior convidades en la ronda actual que han participat en la ronda actual. % sobre població elegible en ronda actual i participant en la ronda anterior.
<b>Positivitat de la PDSOF</b>	Proves de detecció de sang oculta en femta (PDSOF) positives. % sobre participants
<b>Acceptació colonoscòpia</b>	Persones que es realitzen la colonoscòpia. % sobre les persones a qui se'ls indica la realització d'una colonoscòpia
<b>No vigilància</b>	Persones amb resultat final al Programa de lesions que no requereixen vigilància. Taxa de detecció per 1.000 participants.
<b>Vigilància estàndard</b>	Persones amb resultat final al Programa de lesions que requereixen vigilància estàndard (colonoscòpia als 3 anys). Taxa de detecció per 1.000 participants.
<b>Vigilància intensiva</b>	Persones amb resultat final al Programa de lesions que requereixen vigilància intensiva (colonoscòpia en 1 any). Taxa de detecció per 1.000 participants.
<b>Càncer invasiu</b>	Persones a qui s'ha diagnosticat un càncer invasiu (no inclou carcinomes in situ). Taxa de detecció per 1.000 participants.