

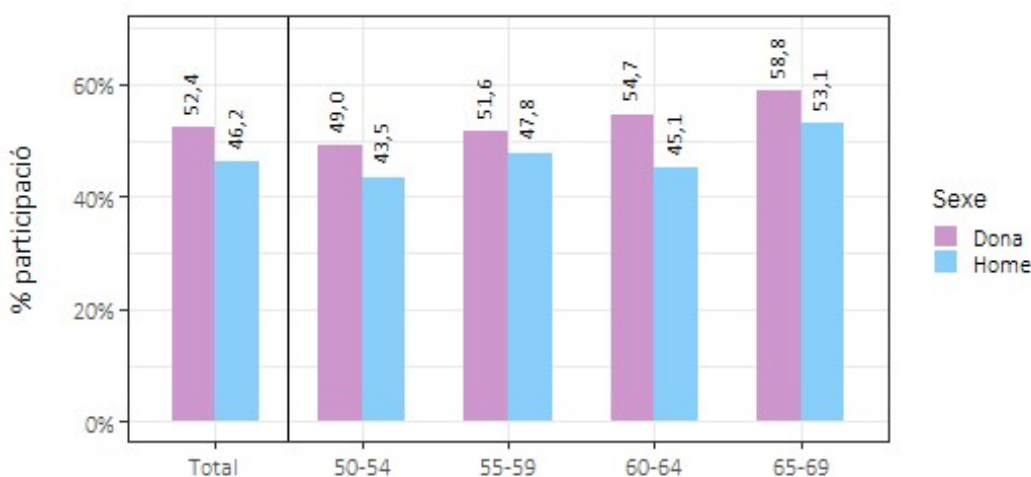
Programa de detecció precoç del càncer de còlon i recte del
Vallès Occidental RONDA 5 (2024-2025)

ABS Sabadell 4B (Can Rull)

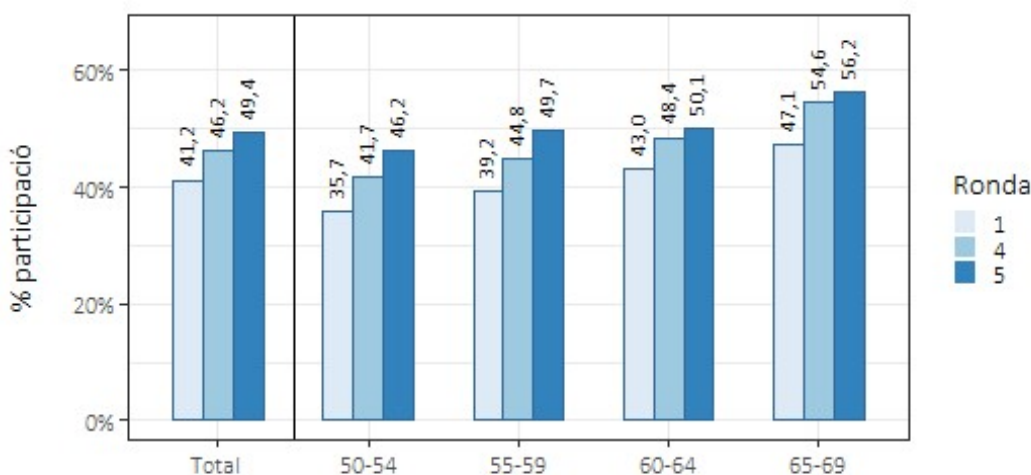
Novembre 2024

Entre gener i juliol de 2024 es va dur a terme la cinquena ronda del Programa de detecció precoç del càncer de còlon i recte a l'Àrea Bàsica de Salut de Sabadell 4B (Can Rull). Hi van participar 3.083 persones assolint una participació del 49,4%, tres punts superior a l'obtinguda en la ronda anterior. En un 4,8% d'aquestes persones, la prova va resultar positiva i es van realitzar 137 colonoscòpies. Des de la seva posada en funcionament, el programa de cribratge ha permès detectar 12 persones amb càncer invasiu i 241 persones amb pòlips colorectals de diferent risc en aquesta ABS.

Participació segons sexe i edat a la ronda 5



Participació segons ronda i edat



Taula d'indicadors per ronda

Indicadors	Ronda 1		Ronda 4		Ronda 5	
	N	%	N	%	N	%
Població diana	5029		5705		6704	
Exclusions	125	2,49	361	6,33	457	6,82
Població elegible	4904	97,51	5344	93,67	6247	93,18
Participació	2021	41,21	2468	46,18	3083	49,43
Adherència	-	-	1755	82,98	2055	82,46
Positivitat de la PDSOF	162	8,02	75	3,04	147	4,77
Acceptació colonoscòpia	157	96,91	69	92	137	93,2
Lesions trobades	N	%o	N	%o	N	%o
Lesió no necessita vigilància	28	13,85	15	6,08	36	11,68
Lesió vigilància estàndard	43	21,28	25	10,13	40	12,97
Lesió vigilància intensiva	49	24,25	0	0	5	1,62
Càncer invasiu	7	3,46	4	1,62	1	0,32

Falta incloure 10 persones que encara no han finalitzat el procés de cribratge.

Definició dels termes i indicadors

Població diana	Dones i homes entre 50 i 69 anys que viuen a l'àrea segons el Registre Central d'Assegurats (RCA) a l'inici del Programa.
Exclusions	Persones excloses per adreça incorrecta, malaltia digestiva, antecedents familiars de risc, morbiditat greu. % sobre la població diana.
Població elegible	Persones de l'àrea que són candidates a participar (població diana - exclusions). % sobre la població diana.
Participació	Persones que realitzen la prova, la tornen a la farmàcia i s'obté un resultat de laboratori. % sobre la població elegible.
Adherència	Persones participants en la ronda anterior convidades en la ronda actual que han participat en la ronda actual. % sobre població elegible en ronda actual i participant en la ronda anterior.
Positivitat de la PDSOF	Proves de detecció de sang oculta en femta (PDSOF) positives. % sobre participants
Acceptació colonoscòpia	Persones que es realitzen la colonoscòpia. % sobre les persones a qui se'ls indica la realització d'una colonoscòpia
No vigilància	Persones amb resultat final al Programa de lesions que no requereixen vigilància. Taxa de detecció per 1.000 participants.
Vigilància estàndard	Persones amb resultat final al Programa de lesions que requereixen vigilància estàndard (colonoscòpia als 3 anys). Taxa de detecció per 1.000 participants.
Vigilància intensiva	Persones amb resultat final al Programa de lesions que requereixen vigilància intensiva (colonoscòpia en 1 any). Taxa de detecció per 1.000 participants.
Càncer invasiu	Persones a qui s'ha diagnosticat un càncer invasiu (no inclou carcinomes in situ). Taxa de detecció per 1.000 participants.