

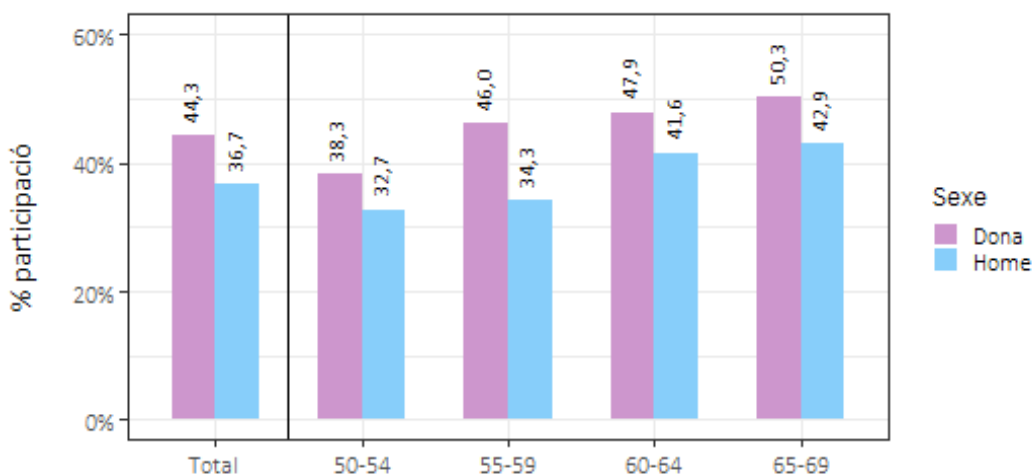
Programa de detecció precoç del càncer de còlon i recte del
Vallès Occidental RONDA 5 (2024-2025)

ABS Sant Cugat del Vallès 2

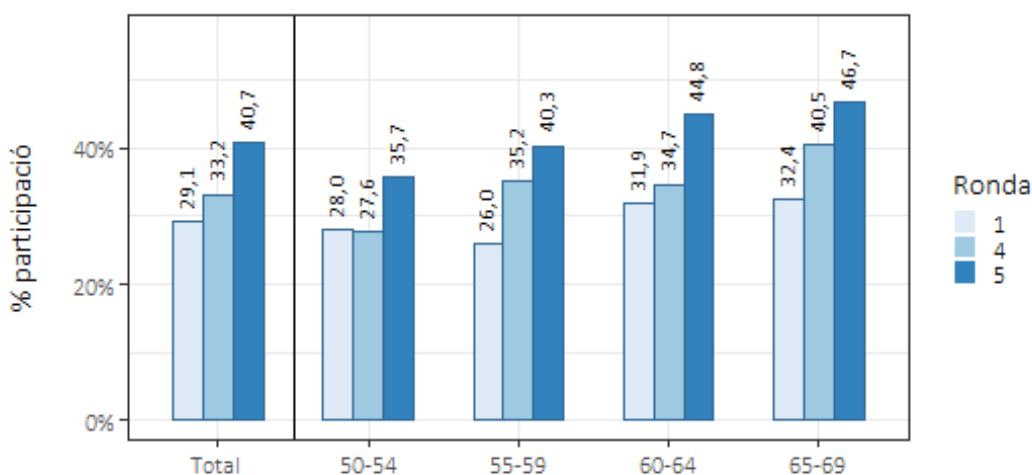
Gener 2025

Entre març i octubre de 2024 es va dur a terme la cinquena ronda del Programa de detecció precoç del càncer de còlon i recte a l'Àrea Bàsica de Salut de Sant Cugat del Vallès 2. Hi van participar 3.857 persones, assolint una participació del 40,7%, més de set punts superior a la de la ronda anterior. En un 3,1% d'aquestes persones, la prova va resultar positiva i es van realitzar 114 colonoscòpies. Des de la seva posada en funcionament, el programa de cribatge ha permès detectar 10 persones amb càncer invasiu i 173 persones amb pòlips colorectals de diferent risc en aquesta ABS.

Participació segons sexe i edat a la ronda 5



Participació segons ronda i edat



Taula d'indicadors per ronda

Indicadors	Ronda 1		Ronda 4		Ronda 5	
	N	%	N	%	N	%
Població diana	8569		9274		10071	
Exclusions	472	5,51	527	5,68	574	5,7
Població elegible	8097	94,49	8747	94,32	9497	94,3
Participació	2359	29,13	2901	33,17	3857	40,69
Adherència	-	-	2106	70,79	2573	76,01
Positivitat de la PDSOF	104	4,41	83	2,86	119	3,09
Acceptació colonoscòpia	91	87,5	79	95,18	114	95,8
Lesions trobades	N	%	N	%	N	%
Lesió no necessita vigilància	10	4,24	21	7,24	30	7,78
Lesió vigilància estàndard	20	8,48	20	6,89	31	8,04
Lesió vigilància intensiva	23	9,75	11	3,79	7	1,81
Càncer invasiu	4	1,7	2	0,69	4	1,04

Falta incloure 18 persones que encara no han finalitzat el procés de cribratge.

Definició dels termes i indicadors

Població diana	Dones i homes entre 50 i 69 anys que viuen a l'àrea segons el Registre Central d'Assegurats (RCA) a l'inici del Programa.
Exclusions	Persones excloses per adreça incorrecta, malaltia digestiva, antecedents familiars de risc, morbiditat greu. % sobre la població diana.
Població elegible	Persones de l'àrea que són candidates a participar (població diana - exclusions). % sobre la població diana.
Participació	Persones que realitzen la prova, la tornen a la farmàcia i s'obté un resultat de laboratori. % sobre la població elegible.
Adherència	Persones participants en la ronda anterior convidades en la ronda actual que han participat en la ronda actual. % sobre població elegible en ronda actual i participant en la ronda anterior.
Positivitat de la PDSOF	Proves de detecció de sang oculta en femta (PDSOF) positives. % sobre participants
Acceptació colonoscòpia	Persones que es realitzen la colonoscòpia. % sobre les persones a qui se'ls indica la realització d'una colonoscòpia
No vigilància	Persones amb resultat final al Programa de lesions que no requereixen vigilància. Taxa de detecció per 1.000 participants.
Vigilància estàndard	Persones amb resultat final al Programa de lesions que requereixen vigilància estàndard (colonoscòpia als 3 anys). Taxa de detecció per 1.000 participants.
Vigilància intensiva	Persones amb resultat final al Programa de lesions que requereixen vigilància intensiva (colonoscòpia en 1 any). Taxa de detecció per 1.000 participants.
Càncer invasiu	Persones a qui s'ha diagnosticat un càncer invasiu (no inclou carcinomes in situ). Taxa de detecció per 1.000 participants.